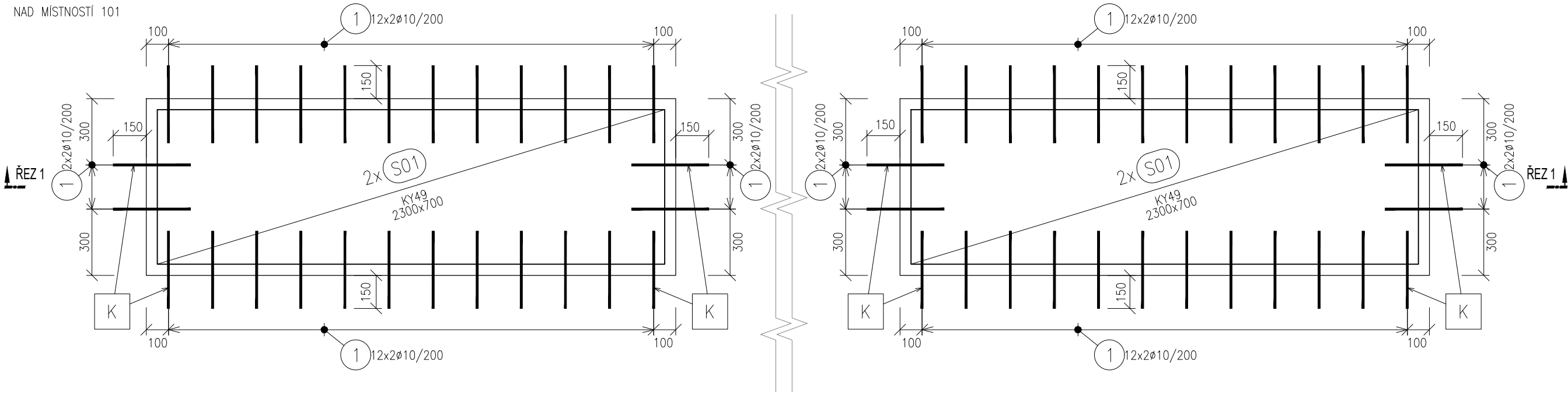
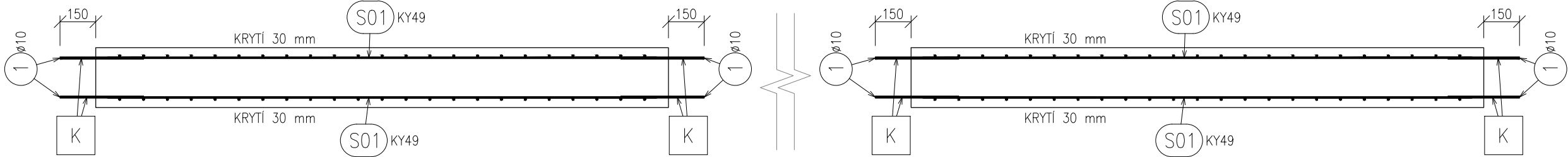


VÝKRES VÝZTUŽE ŽB DOBETONÁVEK STROPU

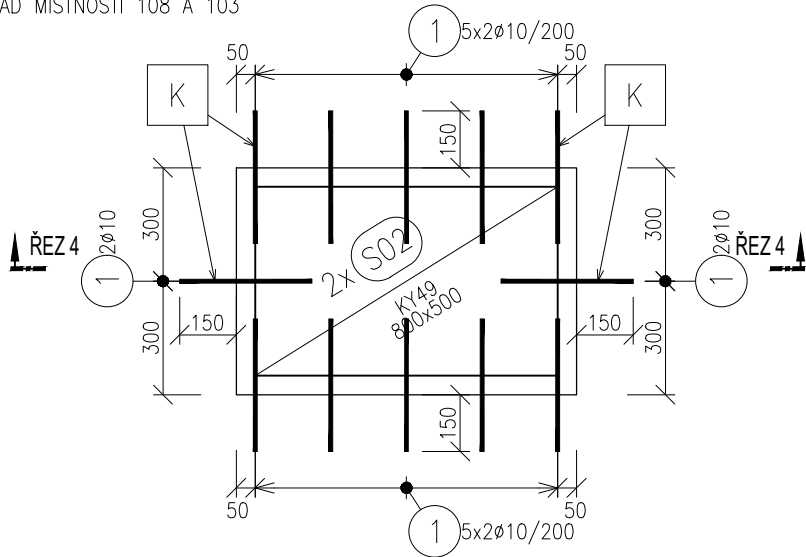
PŮDORYS
NAD MÍSTNOSTÍ 101



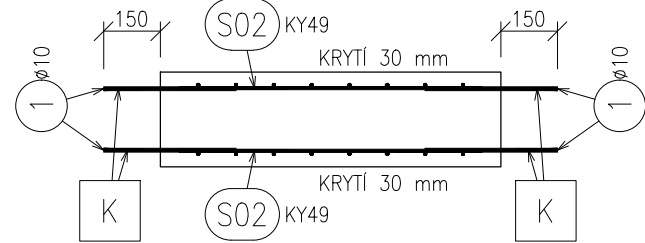
ŘEZ 1-1



PŮDORYS
NAD MÍSTNOSTÍ 108 A 103



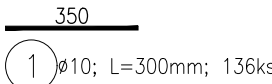
ŘEZ 4-4



VÝKAZ SÍTÍ

Označení položky	Typ sítě	Délka [mm]	Šířka [mm]	Počet [ks]	Plocha [m ²]	
					KY49	-
S01	KY49	2300	700	4	6.44	-
S02	KY49	800	500	2	0.80	-
Počet prvků 1	Celková plocha [m ²]				7.24	0.00
	Hmotnost 1m ² [kg/m ²]				7.90	0.00
	Hmotnost [kg]				57.20	0.00
	Celková hmotnost [kg]				57.20	
Hmotnost pro celkový počet prvků [kg]					57.20	

TVARY VLOŽEK
M 1:20



VÝKAZ VÝZTUŽE

Označení položky	Profil Ø [mm]	Délka [mm]	Počet [ks]	B500B	
				10	12
*1	10	350	136	47.60	-
Počet prvků 1	Celková délka [m]			47.60	0.00
	Hmotnost 1bm [kg]			0.62	0.89
	Hmotnost [kg]			29.51	0.00
	Celková hmotnost [kg]			29.51	
Hmotnost pro celkový počet prvků [kg]				29.51	

POZNÁMKY:

NAVRŽENO PODLE ČSN EN 1992-1-1

BETON: C25/30; XC2
Dle ČSN EN 206
D_{max} 16-S3
Modul pružnosti 31 GPa podle ČSN ISO 6784

VÝZTUŽ: B500B
- Distanční výztuž není součástí výkazu výztuže
- Výztuž v místě malých prostupů posunout do líce
- Uváděné délky jsou vztaženy na osu prutu
- Rovné vložky jsou ve výkazu označeny "s"
- Naznačené úhly jsou 90, 45, 180 stupňů
- Celkové délky vložek jsou střížné délky
- Začátek podélné a příčné výztuže 50 mm od kraje tvaru
- Minimální vnitřní průměr zakřivení prutů: ø≤16mm.....4*ø
ø>16mm.....7*ø

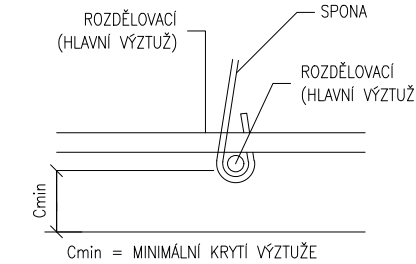
KRYTÍ: c=30 mm
c_{nom}=25 mm
Δc_{dev}=10 mm

K --- ZPŮSOB NAVRŤANÍ VÝZTUŽE JE SPECIFIKOVÁN V PŘÍLOZE D.1.2.01 STATICKÉ POSOUZENÍ
KOTVENÍ VÝZTUŽE DO STÁVAJÍCÍ STROPNÍ KONSTRUKCE DO ŘÁDNĚ VYČISTĚNÝCH VRTŮ ø12 mm HLOUBKY MIN. 150 mm,
VYPLNĚNÝCH RYCHLETUHNOUCÍ KOTEVNÍM LEPIDLEM HILTI HIT-RE 500 V3
KARI SÍTĚ PŘIVAŘIT K TRNŮM

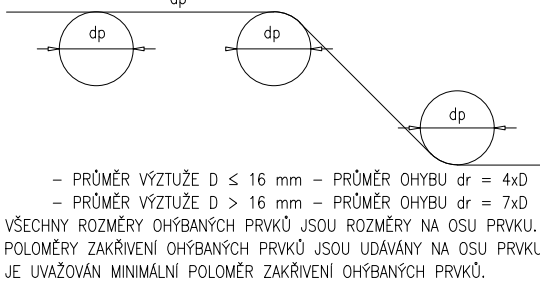
MINIMÁLNÍ PŘESAHOVÁ DÉLKA
VÝZTUŽE PRO BETON C 25/30:

ø 10 - 575 mm
ø 12 - 690 mm
ø 14 - 805 mm
ø 16 - 920 mm
ø 20 - 1150 mm
ø 25 - 1438 mm

SCHEMA KRYTÍ VÝZTUŽE BETONEM



OHYBY VÝZTUŽE (SCHEMA)



DRUH PRÁCE	NÁVRH NOSNÝCH KONSTRUKCÍ		REFORZ	
VYPRACOVAL	Ing. VOJTĚCH KOZÁČEK		Ing. MICHAL PREKOP Ing. PETR KELAR	
KONTROLOVAL	Ing. PETR KELAR			
STAVEBNÍK	MĚSTO KROMĚŘÍŽ, VELKÉ NÁMĚSTÍ 115/1, KROMĚŘÍŽ 767 01		Reforz.statika@gmail.com, 775 900 355 774 661 682	
MÍSTO STAVBY	767 01 KROMĚŘÍŽ, K.Ú. KROMĚŘÍŽ [674834], PARC. Č. ST. 6115			
NÁZEV STAVBY	ADMINISTRATIVNÍ BUDOVA - SPISOVNA MĚÚ KROMĚŘÍŽ		FORMÁT	3 A4
STAVEBNÍ OBJEKT	SO 01		DATUM	04/2023
ČÁST	D.1.2 STAVEBNĚ KONSTRUKČNÍ ŘEŠENÍ		STUPEŇ PD	DPS
OBSAH:	VÝKRES VÝZTUŽE ŽB DOBETONÁVEK STROPU		MEŘÍTKO 1:20	Č. VÝKRESU D.1.2.08